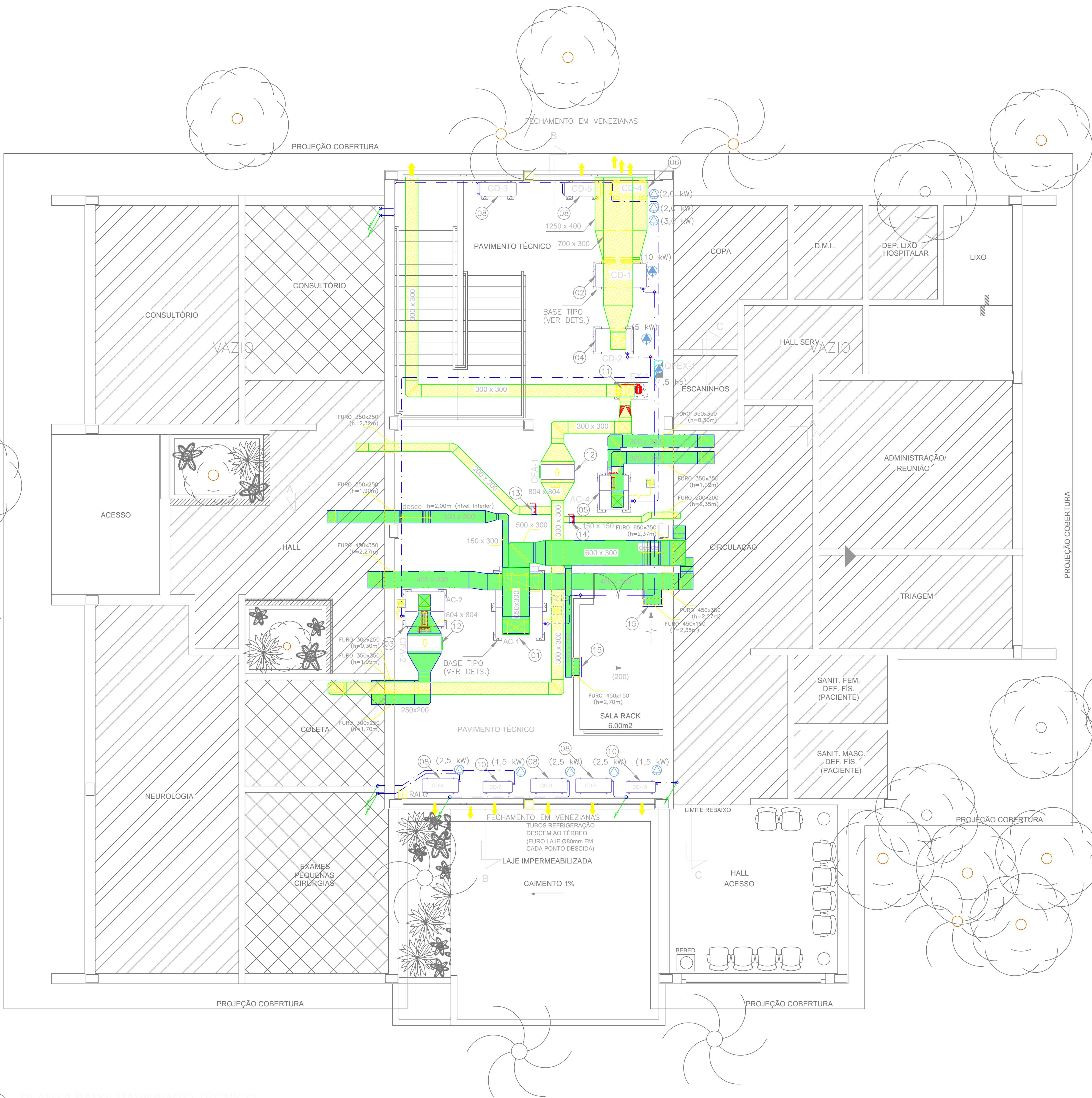


DATA	REV	REVISÃO
022	0,2	7
003	0,3	7
004	0,4	7
005	0,5	7
221	0,1	221 30%
040	0,3	40
051	0,1	51 30%
091	0,1	91 30%
094	0,4	94
164	0,4	164
183	0,3	183
251	0,1	7
252	0,2	7
253	0,3	7
254	0,4	7

PLANTA BAIXA PAVIMENTO TÉCNICO

ESCALA 1:50



LISTA DE MATERIAIS			
ITEM	QUANT	DESCRIÇÃO	REF.
1	01	CONDICIONADOR DE AR TIPO SPLIT, GABINETE VERTICAL C/ CAIXA DE MISTURA, CAP. 7,5 TR, 4000h/a, PEE-30mCA, VENTILADOR LIMIT-LOAD, FILTRAGEM G3 + F2	TRANE DLTAT753AD31P00
2	01	UNIDADE CONDENSADORA C/ VENTILADOR CENTRIFUGO, GABINETE VERTICAL, CAP. 7,5 TR, COMPRESSOR SCROLL, C/ QUADRO ELÉTRICO, 220V/30/60hz	TRANE TRCE07533ADAMNS
3	01	CONDICIONADOR DE AR TIPO SPLIT, GABINETE VERTICAL C/ CAIXA MISTURA, CAP. 3 TR, 1.500h/a, PEE-30mCA, VENTILADOR LIMIT-LOAD, FILTRAGEM G-3	TROX ICV03-3 TR
4	01	UNIDADE CONDENSADORA C/ VENTILADOR CENTRIFUGO, GABINETE VERTICAL, CAP. 3,0 TR, COMPRESSOR SCROLL, C/ QUADRO ELÉTRICO, 220V/30/60hz	TRANE TRCE03033ADAMNS
5	01	CONDICIONADOR DE AR TIPO SPLIT, GABINETE VERTICAL C/ CAIXA MISTURA, CAP. 2 TR, 1.300h/a, PEE-30mCA, VENTILADOR SROCCO, FILTRAGEM G-3	TROX ICV02-2 TR
6	01	UNIDADE CONDENSADORA C/ VENTILADOR AXIAL, GABINETE HORIZONTAL, CAP. 2,0 TR, COMPRESSOR ROTATIVO, C/ QUADRO ELÉTRICO, 220V/10/60hz	CARRIER 38XCA036226
7	05	CONDICIONADOR DE AR TIPO SPLIT, GABINETE P/ INSTALAÇÃO EM PAREDE, HY-WALL, CAP. 18.000 Btu/h, ACONDIONAMENTO POR CONTROLE REMOTO SEM-FIO	CARRIER 40D03018515LC
8	05	UNIDADE CONDENSADORA C/ VENTILADOR AXIAL, GABINETE HORIZONTAL, CAP. 1,5 TR, COMPRESSOR ROTATIVO, C/ QUADRO ELÉTRICO, 220V/10/60hz	CARRIER 38XCA018226
9	02	CONDICIONADOR DE AR TIPO SPLIT, GABINETE P/ INSTALAÇÃO EM PAREDE, HY-WALL, CAP. 12.000 Btu/h, ACONDIONAMENTO POR CONTROLE REMOTO SEM-FIO	CARRIER 40D03012515LC
10	02	UNIDADE CONDENSADORA C/ VENTILADOR AXIAL, GABINETE HORIZONTAL, CAP. 1,0 TR, COMPRESSOR ROTATIVO, C/ QUADRO ELÉTRICO, 220V/10/60hz	CARRIER 38XCA012226
11	01	VENTILADOR CENTRIFUGO, SIMPLES ASPIRAÇÃO, ROTOR LIMIT-LOAD, VAZÃO: 1800m³/h, PEE-30mCA, 2800mm, MOTOR 220V-30-60Hz-1,5 CV (IP-54)	OTAM RL-S-200
12	02	CAIXA DE FILTRAGEM EM CHAPA DE AÇO GALVANIZADO P/ INST. EM DUTO, DOTADA DE 01 MÓDULO DE FILTRO ABSOLUTO PLUSADO A-3, DIM. TOTAIS: 804x804	FADU + F71K03
13	01	REGISTRO EM LÂMINAS OPOSTAS EM CHAPA GALVANIZADA, ACONDIONAMENTO MANUAL, LÂMINAS AERODINÂMICAS, DIM. 200 x 200mm	TROX JN
14	01	REGISTRO EM LÂMINAS OPOSTAS EM CHAPA GALVANIZADA, ACONDIONAMENTO MANUAL, LÂMINAS AERODINÂMICAS, DIM. 150 x 150mm	TROX JN
15	02	GRELHA DUPLA-DEFLEXÃO VERTICAL, EM ALUMÍNIO ANODIZADO, C/ REGISTRO DE LÂMINAS OPOSTAS, DIM. 425 x 125 mm.	TROX VAT-DG
16	01	GRELHA DUPLA-DEFLEXÃO VERTICAL, EM ALUMÍNIO ANODIZADO, C/ REGISTRO DE LÂMINAS OPOSTAS, DIM. 1.025 x 325 mm.	TROX VAT-DG
17	01	GRELHA PARA RETORNO COM ALETAS SIMPLES HORIZONTAIS EM ALUMÍNIO ANODIZADO, C/ REGISTRO, DIM. 225 x 125 mm.	TROX AR
18	06	GRELHA PARA RETORNO COM ALETAS SIMPLES HORIZONTAIS EM ALUMÍNIO ANODIZADO, C/ REGISTRO, DIM. 225 x 165 mm.	TROX AR
19	03	GRELHA PARA RETORNO COM ALETAS SIMPLES HORIZONTAIS EM ALUMÍNIO ANODIZADO, C/ REGISTRO, DIM. 325 x 165 mm.	TROX AR
20	02	GRELHA PARA RETORNO COM ALETAS SIMPLES HORIZONTAIS EM ALUMÍNIO ANODIZADO, C/ REGISTRO, DIM. 425 x 325 mm.	TROX AR
21	01	GRELHA PARA RETORNO COM ALETAS SIMPLES HORIZONTAIS EM ALUMÍNIO ANODIZADO, C/ REGISTRO, DIM. 525 x 325 mm.	TROX AR
22	02	GRELHA PARA RETORNO COM ALETAS SIMPLES HORIZONTAIS EM ALUMÍNIO ANODIZADO, C/ REGISTRO, DIM. 825 x 425 mm.	TROX AR
23	02	GRELHA DUPLA-MOLDURA P/ INSTALAÇÃO EM PORTA EM ALUMÍNIO ANODIZADO, DIM. 225 x 125 mm.	TROX AGS
24	05	GRELHA DUPLA-MOLDURA P/ INSTALAÇÃO EM PORTA EM ALUMÍNIO ANODIZADO, DIM. 325 x 225 mm.	TROX AGS
25	05	DIFUSOR 4 SAÍDAS EM ALUMÍNIO ANODIZADO, C/ REGISTRO DE LÂMINAS CONVERGENTES, TAM. 2	TROX ADLQ-AG
26	04	DIFUSOR 4 SAÍDAS EM ALUMÍNIO ANODIZADO, C/ REGISTRO DE LÂMINAS CONVERGENTES, TAM. 4	TROX ADLQ-AG
27	03	DIFUSOR 1 SAÍDA EM ALUMÍNIO ANODIZADO, C/ REGISTRO DE LÂMINAS CONVERGENTES, DIM. 571 x 264mm	TROX ADQ-AG
28	02	TERMOSTATO "ON-OFF" C/ TECLA "LIGA-DESLIGA" VENTILADOR, INSTALAÇÃO EM CAIXA 2"x4" A 1,50m DO PISO ACABADO (A SER FORNECIDO E INSTALADO)	HONEYWELL
29	01	TERMOSTATO "ON-OFF" C/ TECLA "LIGA-DESLIGA" VENTILADOR, INSTALAÇÃO EM CAIXA 2"x4" A 2,00m DO PISO ACABADO (FORNECIDO COM EQUIPAMENTO)	TRANE

SIMBOLOGIA	
	- DUTO DE INSULFAMENTO EM CHAPA DE AÇO GALVANIZADA, EMBUTIDO NO ENTRE-FORRO, ISOLADO TERMICAMENTE COM MANTA DE Lã DE VIDRO COM 1" ESPESURA, REF. STA MARINA.
	- DUTO DE RETORNO EM CHAPA DE AÇO GALVANIZADA, EMBUTIDO NO ENTRE-FORRO, ISOLADO TERMICAMENTE COM MANTA DE Lã DE VIDRO COM 1" ESPESURA, REF. STA MARINA.
	- DUTO DE EXAUSTÃO MECÂNICA EM CHAPA DE AÇO GALVANIZADA.
	- DUTO DE VENTILAÇÃO MECÂNICA EM CHAPA DE AÇO GALVANIZADA.
	- SPLIT "HY-WALL" A INSTALAR (UEUC).
	- PONTO DE FORÇA 220V-3F-60Hz + TERRA COM POTÊNCIA INDICADA. (A SER FORNECIDO PELO INSTALADOR DE ELÉTRICA)
	- PONTO DE FORÇA 220V-MONOFÁSICO-60Hz + TERRA COM POTÊNCIA INDICADA. (A SER FORNECIDO PELO INSTALADOR DE ELÉTRICA)
	- RALO PARA DRENO 10 x 10 cm. (A SER FORNECIDO PELO INSTALADOR DE HIDROSANITÁRIOS)
	- PONTO DE DRENO NA PAREDE A CARGO DO INSTALADOR DE ESGOTO. (A SER FORNECIDO PELO INSTALADOR DE HIDROSANITÁRIOS)
	- REDE DE ALIMENTAÇÃO DE GÁS REFRIGERANTE, REDE DE RETORNO DE GÁS REFRIGERANTE E INTERLIGAÇÕES ELÉTRICAS ENTRE UE E UC.
	- ELETRODUTOS DE INTERLIGAÇÃO ELÉTRICA
	- QUADRO ELÉTRICO DE PARTIDA, COMANDO E PROTEÇÃO EQUIPAMENTOS
	- PAINEL DE COMANDO REMOTO DE EQUIPAMENTOS
	- CONTROLADOR REMOTO "LIGA-DESLIGA" C/ TERMOSTATO

NOTAS GERAIS			
1- DIMENSÕES EM MILÍMETROS ONDE NÃO ESPECIFICADO OUTRA UNIDADE; 2- VALORES ENTRE PARÊNTESES INDICAM VAZÃO EM H/h; 3- TODAS AS CURVAS DEVERÃO TER VEIOS NAS QUANTIDADES MÍNIMAS INDICADAS NAS PLANTAS; 4- O INSTALADOR DEVERÁ RATIFICAR TODAS AS MEDIDAS NO LOCAL DA OBRA; 5- VER MEMORIAL DESCRITIVO PARA ESPECIFICAÇÕES TÉCNICAS DE EQUIPAMENTOS E MATERIAIS; 6- AS INTERLIGAÇÕES ENTRE OS PONTOS DE UTILIDADES E EQUIPAMENTOS E ESCOPO DO CONTRATADO.			
A EMISSÃO INICIAL		BP	BP
EMIS. DESCRIÇÃO		REVISADO POR	RESP. TÉCNICO DATA
		NOME DO PRECISO	
Ministério da Saúde		AMBULATÓRIO SOUZA ARAÚJO	
FIOCRUZ		Nº PRECISO	
Fundação Oswaldo Cruz		058	
Diretoria de Administração do Campus		CAMPUS	
Departamento de Projetos e Obras		MANGUINHOS	
OBJETIVO		Nº DA META	
2004.049		0,2 / 0,8	
2004.049		2006-06-13-03	
TÍTULO DA PRANCHIA		Nº PRANCHIA	
ARRANJO GERAL- COBERTURA		V058A01A.DWG	
TIPO DE PROJETO / SUBTIPO DE PROJETO		FASE	
AR- CONDICIONADO E VENTILAÇÃO MECÂNICA		EXECUTIVO	
COORDENADOR DA META		RESPONSÁVEL TÉCNICO	
MÁRCIA VELLOSO		BRUNO PERAZZO	
EQUIPE		DATA	
		05/09/2006	
		ESCALA	
		1:50	